

LOKALE **BÜNDNISSE** FÜR **FAMILIE**

Potentiale ortsübergreifender
Zusammenarbeit

Limburg, 17. März 2010

Ortsübergreifende Zusammenarbeit für mehr Familienfreundlichkeit – wann ist sie besonders wirkungsvoll?

- ▶ Themen, die überörtlich effektiver bearbeitet werden können
 - Standortfaktor Familienfreundlichkeit
 - Zeit für Familie durch Mobilität im ländlichen Raum
- ▶ Platzierung von Themen, die flächendeckend von Bedeutung sind
 - Notinselprojekt
 - Ausbau der U3-Betreuung
 - Vereinbarkeit von Beruf und Pflege
- ▶ Steigerung der Sichtbarkeit von Familienfreundlichkeit bei Familien, Unternehmen u.a.m.
- ▶ Etablierung ortsübergreifender Arbeitsstrukturen zur Steigerung der Familienfreundlichkeit

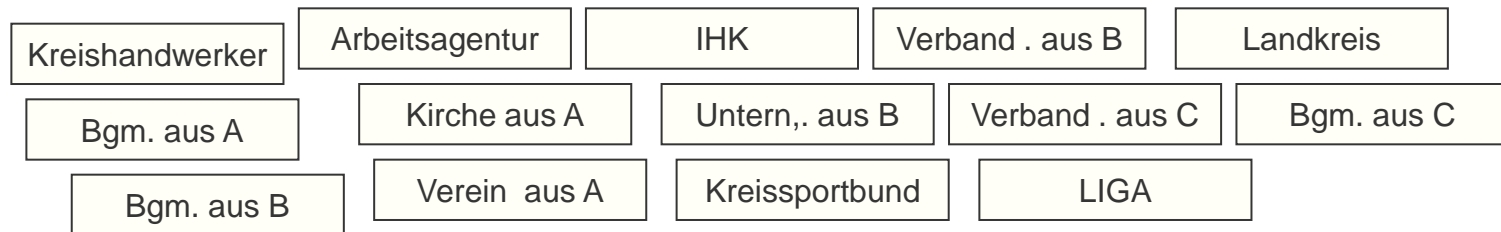
Welche Rolle können ortsübergreifende Strukturen / Bündnisse spielen?

- ▶ Plattform für gemeinsame Projekte
- ▶ Impulsgeber und Innovationsmotor
 - Anregung und Unterstützung beispielgebender Projekte
 - Wissensdrehscheibe
- ▶ Kommunikator
- ▶ Servicefunktion für im Thema Engagierte
 - Organisation von Austauschforen
 - Informationstransfer
 - Ressourcenmobilisierung (Landesprogramme)
- ▶ Organisationsentwickler
 - Anregung weiterer lokaler Bündnisse für Familie
 - Gestaltung der ortsübergreifenden Strukturen und Netzwerke

Potentiale ortsübergreifender Zusammenarbeit

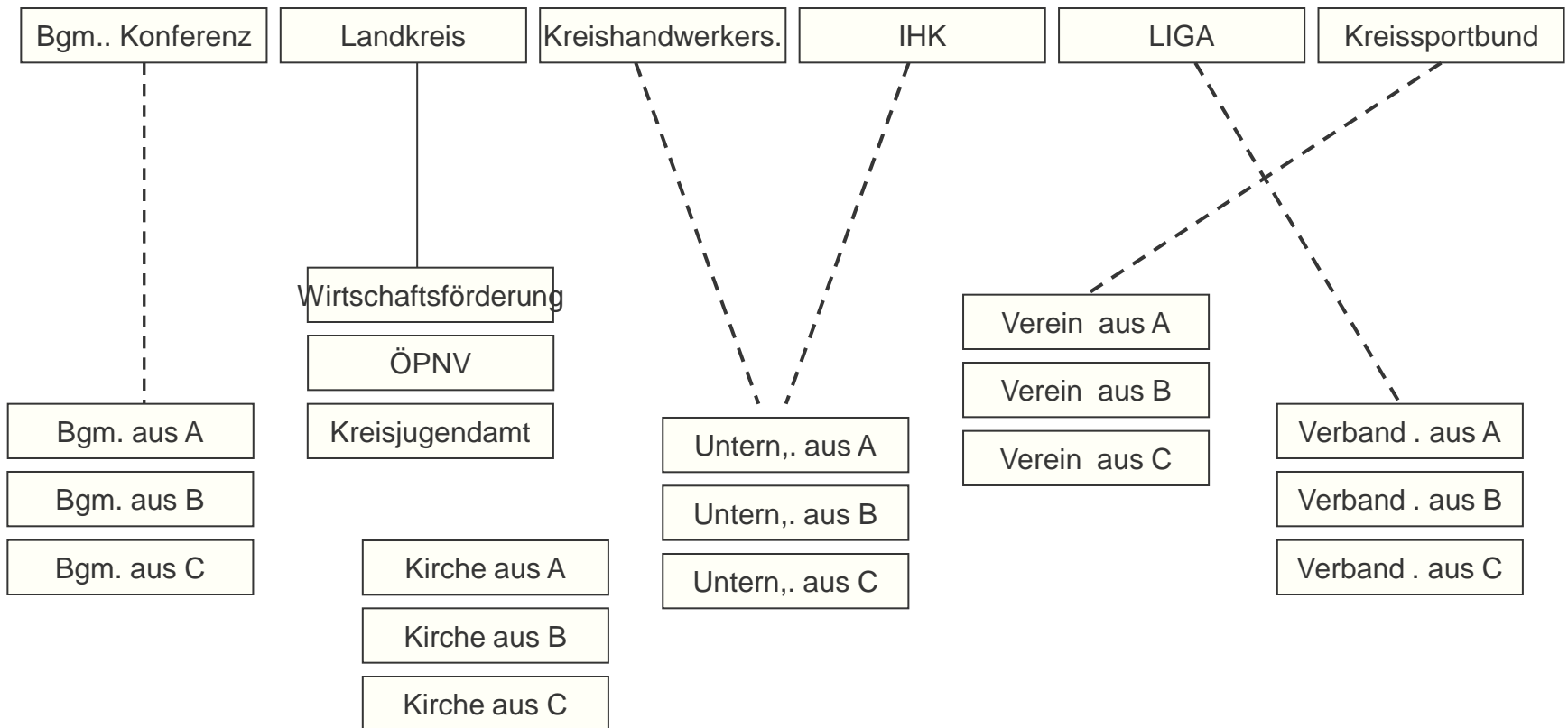
- ▶ Einbindung starker Akteure
 - Landkreis
 - IHK
 - Kreishandwerkerschaft
 - Regionale Marketinggesellschaften
 - Wirtschaftsförderung
 - Dekanate
 - LIGA der Wohlfahrtsverbände
 - ...
- ▶ Innovationsbeschleunigung
- ▶ Starker Regionsauftritt
- ▶ Ressourcenschonende Professionalisierung von Bündnisarbeit

Struktur ortsübergreifender Zusammenarbeit in Landkreisen Typ 1 – Kreisweites, ebenenübergreifendes Bündnis

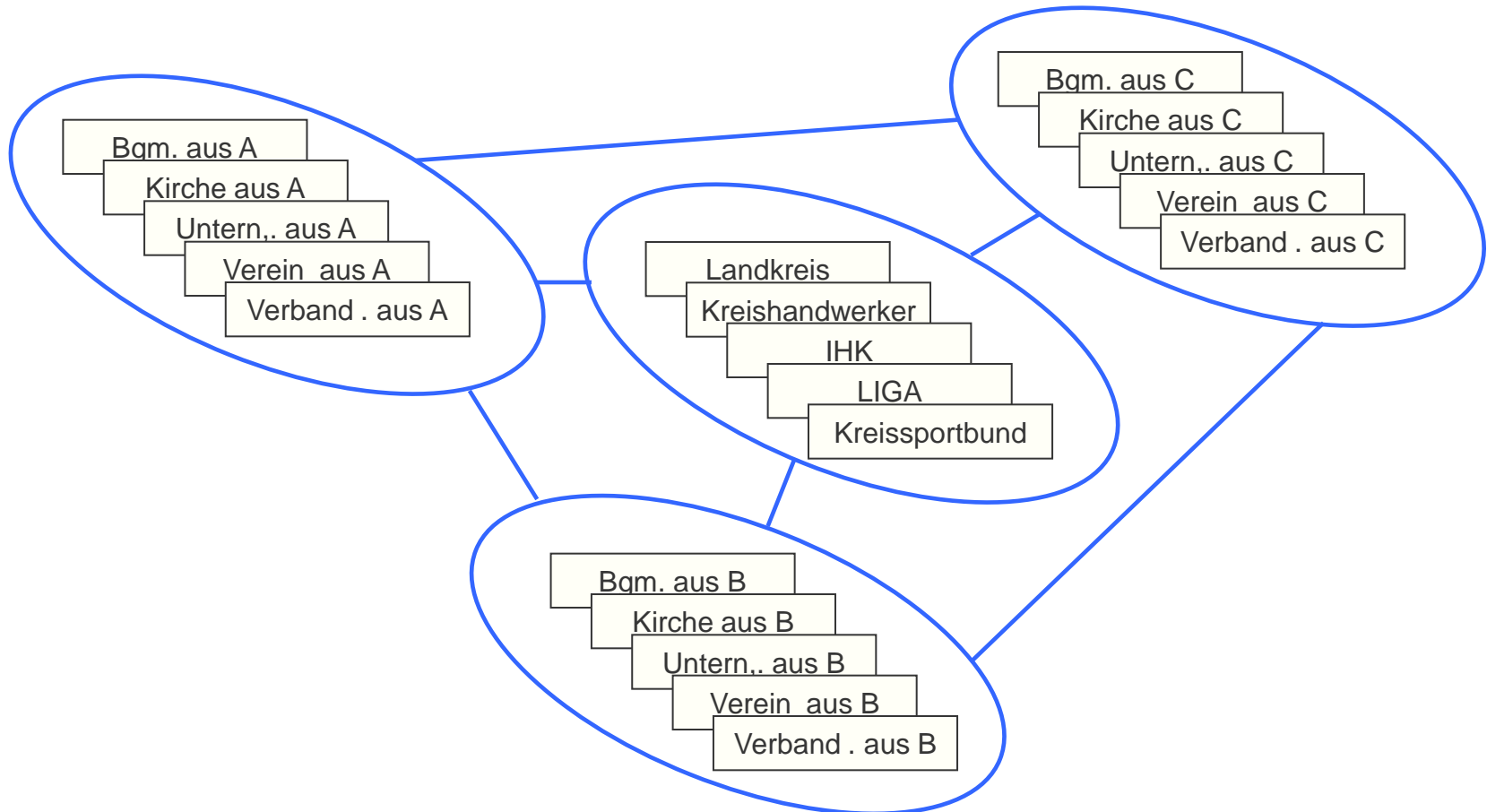


Struktur ortsübergreifender Zusammenarbeit in Landkreisen

Typ 2 – Bündnis kreisweit agierender Akteure mit institutionsspezifischen Handlungsarmen



Struktur ortsübergreifender Zusammenarbeit in Landkreisen Typ 3 – Bündnisnetz aus Gemeindebündnissen und kreisweitem Bündnis



Wie erreichen Sie uns?

Servicebüro
Lokale Bündnisse für Familie
Argelanderstraße 1
53115 Bonn

Telefon: 0180 / 100 5252 (3,9 ct./min.)
Telefax: 0180 / 100 5353

servicebuero@lokale-buendnisse-fuer-familie.de
www.lokale-buendnisse-fuer-familie.de

Trägerin des Servicebüros ist die JSB Dr. Jan Schröder Beratungsgesellschaft mbH & Co. KG